

---

PARTRONAT NAD WYZWANIEM OBJĘŁA FIRMA BLUE DOT SOLUTIONS

---

## WYZWANIE:

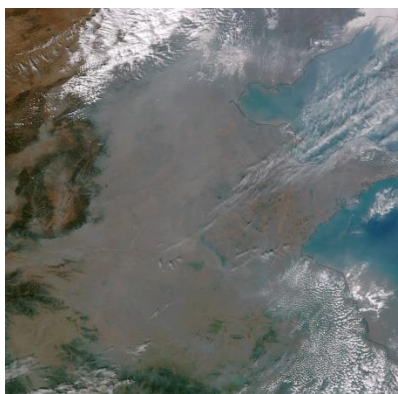
**Smog – problem, który dotyka każdego z nas**

Zadaniem zespołu projektowego jest będzie zaprojektowanie rozwiązania (produktu, usługi, firmy), które w jakiś sposób redukuje problem smogu.

## OPIS MERYTORYCZNY:

Smog, czyli gazy oraz drobne cząsteczki powstałe w wyniku nieprawidłowego spalania to problem powszechny w Polsce – także w Trójmieście. Niestety, w Polsce zjawisko smogu jest powszechne – szczególnie w okresie jesienno-zimowo-wiosennym – pod tym względem jesteśmy jednym z najgorszych państw w Europie.

Smog jest niebezpieczny dla naszego zdrowia. Różne choroby związane ze smogiem, przede wszystkim związane z układem oddechowym, wpływają negatywnie na zdrowie nas wszystkich – od najmłodszych do najstarszych. Czas to zmienić!



Smog widoczny na zdjęciach satelitarnych



Smog w pobliżu fabryki



Efekty smogu wpływające na jakość życia mieszkańców

Przygotowując swoje rozwiązanie użyjcie wszystkich technologii, jakie są dostępne. Czy może to być telefon komórkowy + aparat? A może lepiej użyć sensora pyłu? A może po prostu potrzeba lepszej komunikacji z ludźmi, którzy żyją w miejscach, gdzie częściej smog występuje?

## OGRANICZENIA:

Mierząc się z problemem i przygotowując Waszą propozycję jego rozwiązania skupcie się na elementach takich, jak:

- Opis projektu – na czym projekt polega i jaki problem rozwiązuje, wartości projektu
- Odbiorcy projektu – do kogo projekt jest kierowany, segmenty, relacje z klientami
- Struktura zespołu – opis członków zespołu i podział prac
- Opis zadań w projekcie z uwzględnieniem harmonogramu
- Budżet projektu – struktura kosztów i przychodów

- Inne elementy, które mogą wpłynąć na ocenę projektu [patrz „Karta oceny”]

**ROZWAŻCIE TO!**

Do problemu można podejść zarówno biznesowo jak i społecznie. Żeby lepiej zrozumieć problem warto:

- Opracować prostą ankietę z pytaniami o to czy problem smogu dotyka mieszkańców Twojego miasta, czy jest dla nich ważny i jak sobie z nim radzą
- Przeprowadzić ankietę wśród przynajmniej 30 osób w miejscach gdzie najczęściej pojawia się smog
- Pomyśleć o rozwiązaniu dopiero po zebraniu wyników ankiet

Zachęcamy także do przejrzenia:

- dostępnych aplikacji związanych z problemem smogu
- firm z Trójmiasta, które dostarczają rozwiązania związane ze smogiem
- firm z Trójmiasta, które wdrożyły u siebie takie rozwiązania
- dostępnej elektroniki i sensorów
- stron internetowych o tematyce smogu
- projektów i inicjatyw – np. Smogathon

Co one dostarczają? Czego im Waszym zdaniem brakuje?

**Wykorzystajcie wiedzę, jaką zdobędziecie analizując model biznesowy Canvas.**

**POZNAJCIE PARTNERA MERYTORYCZNEGO WYZWANIA:**

<https://www.bluedotsolutions.eu/>

**POWODZENIA!**